

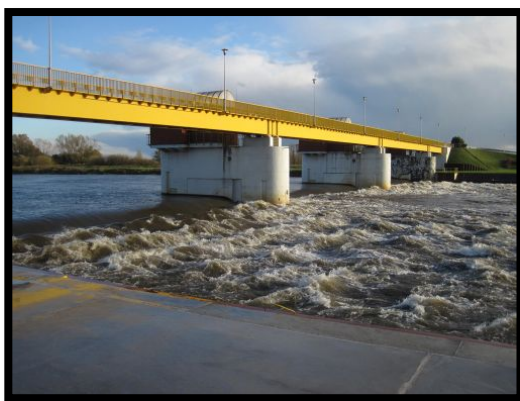


TRES TURBINAS MAVEL KAPLAN GENERARÁN ENERGÍA PARA LA CENTRAL HIDROELÉCTRICA LIPKI DE 2.16 MW EN POLONIA

Benesov, República Checa - 14 de febrero de 2018 - Mavel, a.s. ("Mavel") anunció la puesta en marcha de tres turbinas Mavel Kaplan PIT (tipo pozo) en la central hidroeléctrica Lipki ("CH Lipki") ubicada en el río Odra, al sureste de Wroclaw en Polonia Occidental. Mavel colaboró con la empresa constructora Doraco sp.zo.o, en el diseño, construcción, instalación y puesta en marcha de la nueva central hidroeléctrica, situada sobre una presa ya existente. La puesta en marcha final fue durante el último trimestre de 2017.

Mavel suministró tres turbinas Kaplan PIT KP3000K3, cada una de tres palas, con un diámetro de rodete de 3000 mm. El salto de operación es de 1.5 m a 1.9 m, y el caudal por unidad de 46.4 m³/s, para una potencia de 720 kW, y una potencia total instalada de 2160 kW. Además de las turbinas, Mavel incluyó en su alcance de suministro el generador, sistema de control, balance eléctrico de la planta, montaje y la puesta en marcha.

El propietario de la planta es el desarrollador polaco de energía hidroeléctrica Ineco sp.zo.o. Mavel suministrará turbinas a Ineco en otras dos centrales sobre el río Odra. Las tres plantas tendrán una potencia total de 5.4 MW. Al ponerse estas tres centrales en operación, Mavel habrá proporcionado 18 turbinas en ocho centrales hidroeléctricas ubicadas en el río Odra, alcanzando una potencia total instalada de 43 MW.





Mavel es una compañía líder a nivel mundial en el suministro de turbinas (Kaplan, Francis, Pelton y Micro) para centrales hidroeléctricas de 30 kW a más de 30 MW. Fundada en 1990, la compañía ha sido contratada para el suministro de más de 500 turbinas en más de 300 sitios en 42 países del mundo. Mavel diseña y fabrica sus turbinas y equipos asociados en sus instalaciones certificadas por ISO en la República Checa.